

## 断熱をやさしく、美しく。

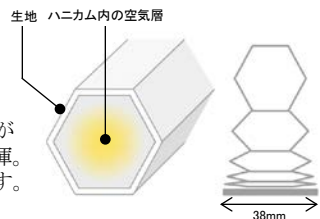
“蜂の巣構造”による空気層で窓辺の断熱性を高める「ブランシェDX ハニカムスクリーン」。

使う人へのやさしさと表情豊かな佇まいを備え、ワンランク上の心地よさとともに、インテリアに美しい個性をもたらします。



快適な窓辺をつくるカギは、“断熱性”にあります。

ハニカム(蜂の巣)構造のスクリーン自体の空気層が窓と室内の間に空気の層を作り出し、保温性を発揮。暖冷房の効率を高め、室内を冬も夏も快適にします。

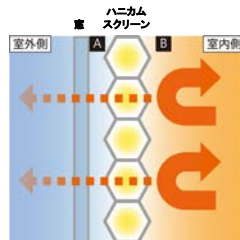


## 冬を暖かく、夏を涼しく

冬

### 断熱効果で、保温性をアップ。

冬季は暖房によって暖められた室内の空気を、ハニカム構造のスクリーンが外に逃さないように守ります。



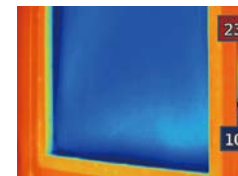
暖房熱の  
流出を  
約43%  
カット

保温効果 ※1  
42.5%

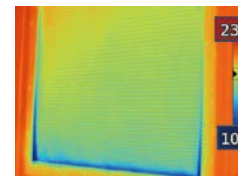
※1(財)日本繊維製品品質技術センター試験結果

#### 冬季における室内側表面温度の比較

室内温度20℃/室外温度0℃の場合(財)ベターリビングにて撮影



❶ ハニカムスクリーンなし

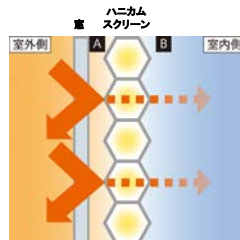


❷ ハニカムスクリーンあり

夏

### 断熱効果で、日射熱をカット。

夏季は外からの暑い日差しをハニカム構造のスクリーンで遮ります。



日射熱の  
流入を  
約62%\*  
(直射生地の場合)  
カット

※遮光生地の場合 約82%

日射熱取得率 ※2

採光生地:0.38 遮光生地:0.18

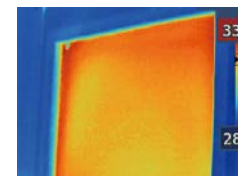
紫外線カット率 ※3

UV-A波:98%/UV-B波:99%

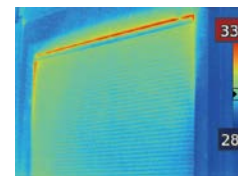
※2(財)建材試験センター試験結果 3mm厚の単板ガラス(日射熱取得率0.88)と併用した場合 ※3(財)日本繊維製品品質技術センター試験結果

#### 夏季における室内側表面温度の比較

室内温度25℃/室外温度35℃の場合(財)ベターリビングにて撮影



❶ ハニカムスクリーンなし



❷ ハニカムスクリーンあり

断熱効果比較表(U値) ※U値:熱貫流率とは熱の伝えやすさを表し、数値が小さい方が断熱性が高いことを示します。

サッシ種類	一般アルミサッシ	デュオPG	サーモスII-S/ シンフォニー	サーモスII-S	サーモスII-H/ シンフォニー	マイスターII
ガラス種類	単板ガラス	一般複層ガラス	一般複層ガラス	Low-E複層ガラス	Low-E複層ガラス	Low-E複層ガラス (アルゴンガス入)
サッシ単体 ※4	6.51	4.07	3.49	2.91	2.33	1.90
サッシ+ ハニカムスクリーン ※5	2.35	1.93	1.79	1.63	1.43	1.25

※4(財)建築環境・省エネルギー機構(IBE)にて定められる数値または、代表機種の試験や解析により求めた断熱性能を満たす基準値

※5ハニカムスクリーンの熱貫流率(当社解析による参考値)を基に算出した試算値

## 家族にやさしい操作性

### スマートなコードレス式

スクリーンの開閉は把手でラクに上げ下げできる“コードレス式”を採用。手を離れた位置で止まります。コードが邪魔になったり、絡まって操作しづらくなるような煩わしさもありません。



ハニカムスクリーン：スタンダードタイプ(クリエール/探光生地 ベージュ) 窓：サモスII 単体引違い窓

### すっきりデザインの把手

指あたりがやさしく、どのように持っても操作しやすい形状です。すっきりとしたデザインだから、窓辺にノイズを生みません。



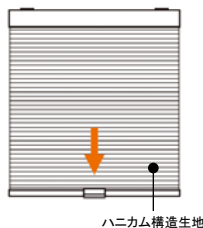
上からつまんで操作

下から指をひっかけて操作

※把手に手が届かない高さの窓には設置しないでください。

## 選べる3つのタイプ

**[スタンダードタイプ]** 上から下へと生地を開閉するベーシックなタイプ。シンプルでコーディネートしやすいのが特長です。

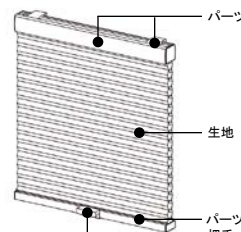


ハニカム構造生地

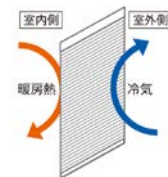


下半分をオープン フルオープン フルクローズ

ハニカムスクリーンの構造



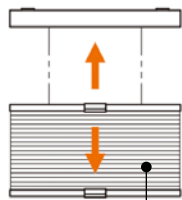
寒さが厳しい北側のお部屋等におすすめ。



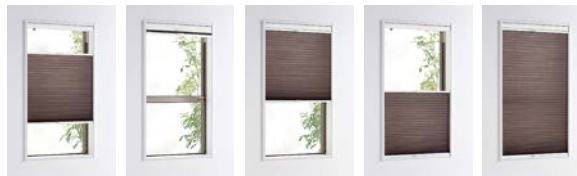
室内の暖房熱を逃がさず、外からの冷気の侵入を防ぎ、快適な室温をキープ。

**[ツウウェイタイプ]**

上から下へあるいは下から上へ。どちらからでもスクリーンの位置を自由に設定することが可能な方式です。

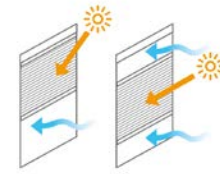


ハニカム構造生地



上下をオープン フルオープン 下半分をオープン 上半分をオープン フルクローズ

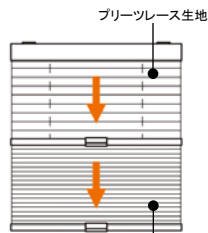
日差しや西日が強烈なお部屋等におすすめ。



太陽の高度に合わせて、生地的位置を変えて強烈な日差しの侵入を抑えながら、採風性も確保。

**[ツインタイプ]**

上部はブリーツレース生地、下部はハニカム構造生地を配置。2つの生地の比率によって、表情の変化が楽しめます。

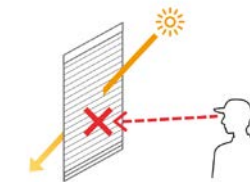


ハニカム構造生地



ハニカム構造生地+ブリーツレース生地 フルオープン 上半分をハニカム構造生地 上半分をブリーツレース生地 ハニカム構造生地のみ ブリーツレース生地のみ

外からの視線が気になるお部屋等におすすめ。



レースカーテンのように、視線を遮りながらも、やわらかな光を室内へ。